

## KHY-01

## KLAVUZ YÜZEY 400x400 mm

### Uygulama Alanı

Görme engelliler için hissedilebilir kılavuz yüzey olarak kaldırımlarda, yürüme yollarında, iç mekânlarda, alışveriş merkezlerinde, havanlarında, terminallerde kullanılır.

### Teknik Özellikler

- Kompozit malzemeden üretilmiştir
- -40 °C +80 °C hava koşullarında kullanılabilir

### Paketleme

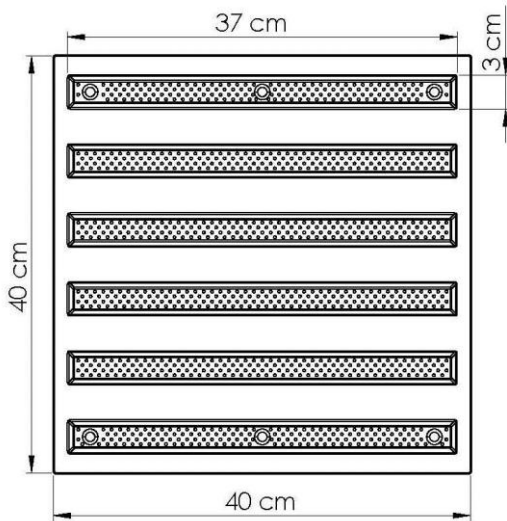
Palet üzerinde sevk edilir

### Renkler

Sarı ve istenilen renkte

### Avantajları

- Çalınma riski minimumdur. Geri dönüşümü olmaması nedeni ile hurda değeri yoktur.
- Çekme direnci termoplastik malzemelere göre yaklaşık 3 kat yüksektir
- Esnekliği ve uzaması termoplastik malzemeye göre düşüktür.
- Sıcaklık farklılıklarından termoplastiklere göre etkilenmez
- Darbe direnci termoplastiklere göre yüksektir.
- Sıcakta yumuşamaz
- Yük altında eğilme sıcaklığı yüksektir 200°C
- Esnekliği düşük daha rijit malzeme olduğu için zemine mekanik montaja (vida ile bağlama) daha uygundur.
- Yük altında kalıcı oturması düşüktür. (@23 °C, 22 saat kalıcı oturma=%0) (@70 °C, 22 saat kalıcı oturma=%0)
- Farklı renklerde üretilebilir.



## KHY-02

## UYARICI YÜZEY 400x400 mm

### Uygulama Alanı

Görme engelliler için hissedilebilir uyarıcı yüzey olarak kaldırımlarda, yürüme yollarında, iç mekânlarda, alışveriş merkezlerinde, havanlarında, terminallerde kullanılır.

### Teknik Özellikler

- Kompozit malzemeden üretilmiştir
- -40 °C +80 °C hava koşullarında kullanılabilir

### Paketleme

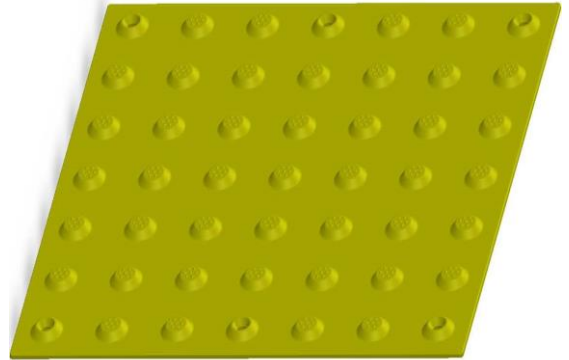
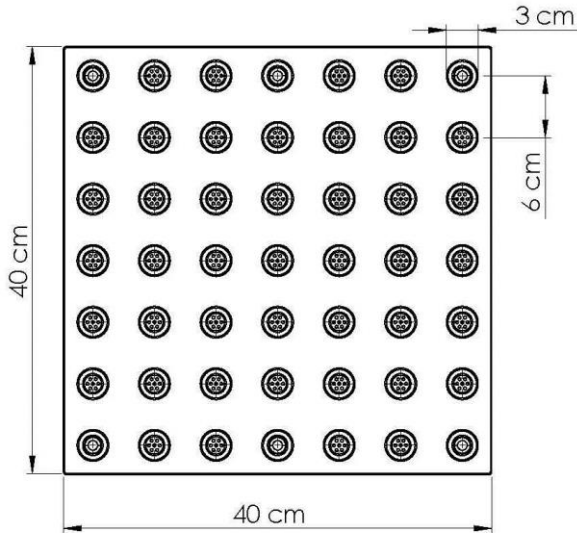
Palet üzerinde sevk edilir

### Renkler

Sarı ve istenilen renkte

### Avantajları

- Çalınma riski minimumdur. Geri dönüşümü olmaması nedeni ile hurda değeri yoktur.
- Çekme direnci termoplastik malzemelere göre yaklaşık 3 kat yüksektir
- Esnekliği ve uzaması termoplastik malzemeye göre düşüktür.
- Sıcaklık farklılıklarından termoplastiklere göre etkilenmez
- Darbe direnci termoplastiklere göre yüksektir.
- Sıcakta yumuşamaz
- Yük altında eğilme sıcaklığı yüksektir 200°C
- Esnekliği düşük daha rijit malzeme olduğu için zemine mekanik montaja (vida ile bağlama) daha uygundur.
- Yük altında kalıcı oturması düşüktür. (@23 °C, 22 saat kalıcı oturma=%0) (@70 °C, 22 saat kalıcı oturma=%0)
- Farklı renklerde üretilebilir



## KOMPOZİT HİSSEDİLEBİLİR YÜRÜME YÜZEYİ İŞARETLERİ MONTAJI



**MONTAJIN YAPILACAĞI ALAN YABANCI CİSİMLERDEN (Toz, Taş vb.) TEMİZLENMELİDİR.**



**MONTAJIN YAPILACAĞI ZEMİNE YERLEŞTİRİLECEK İŞARETLEME PLAKALARINA UYGUN DELİK ŞABLONU (Parçalar Üzerinde Yer Alan Bağlantı Delikleri ile Aynı Eksende Deliklere Sahip)YERLEŞTİRİLİR.**

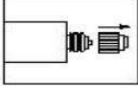


**ZEMİNE YERLEŞTİRİLEN ŞABLON ÜZERİNDEN MATKAP YARDIMIYLA Ø10mm'lik UÇLA DELİKLER AÇILIR.**

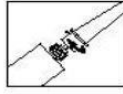


**ZEMİNE MONTAJDA KULLANILACAK KİMYASAL DÜBEL KARTUŞUNUN UÇ KISMINA KARIŞTIRICI KISIM TAKILIR VE TABANCASINA YERLEŞTİRİLİR.**

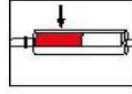
## KARTUŞ HAZIRLIK:



1 . Kartuş ucunda yer alan kapağı çevirerek çıkartın.



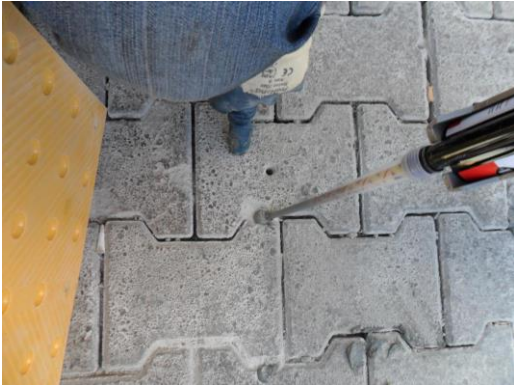
2. Karıştırıcı aparatı, kartuş uç kısmına vidalayarak monte edin.



3. Kartuşu uygulama tabancasına yerleştirin.



4. Ürünün tam karıştığından emin olmak için 10 cm kadar ürünü boşa sıkın ve homojen bir karışımın geldiğini gözlemleyin.



**ZEMİNE AÇILAN DELİKLER KİMYASAL BUBEL İLE DOLDURULUR.**



**MONTAJ YAPILACAK PARÇA ÜZERİNDEKİ DELİKLER İLE ZEMİNDEKİLER BİRBİRİNİ MERKEZLEYECEK ŞEKİLDE YERLEŞTİRİLİR ve PARÇA ÜZERİNDEKİ DELİKLERE PLASTİK MONTAJ VİDALARI TAKILIR.**



**YUKARIDAKİ İŞLEMLERİN AYNISI MONTAJ YAPILACAK HAT BOYUNCA TEKRARLANIR**

**ORTAM SICAKLIĞINA BAĞLI OLARAK KİMYASAL DUBELİN KURUMA VE YÜKLEME ZAMANI TABLOSU AŞAĞIDAKİ GİBİDİR**

Ortam sıcaklığı	Çalışılabilir süre	Yükleme zamanı
+5 °C	25 dakika	120 dakika
+10 °C	15 dakika	80 dakika
+20 °C	6 dakika	45 dakika
+30 °C	4 dakika	25 dakika
+35 C	2 dakika	15 dakika